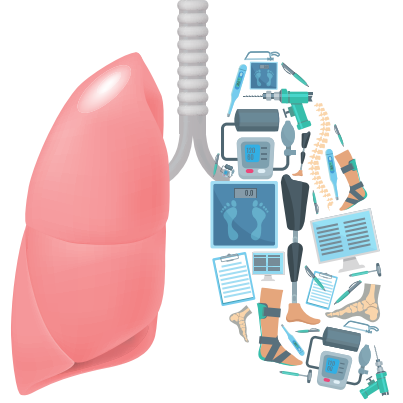


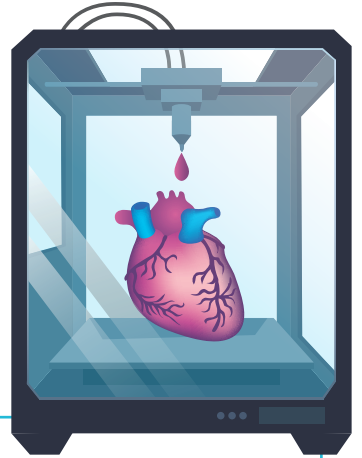
「바이오 인공장기」에 대한 시민 여러분의 의견을 듣습니다!



미래창조과학부와 한국과학기술기획평가원(KISTEP)은 새로운 기술이 우리의 삶에 미칠 영향을 사전에 예측하고 준비하기 위해 매년 기술영향평가를 실시하고 있습니다.

2017년 기술영향평가 주제는 최근 건강과 수명연장에 대한 관심 증가와 함께 각광받고 있는 「**바이오 인공장기**」입니다.

기술의 부정적 효과는 예방하고 긍정적인 측면은 극대화할 수 있는 정책적 제언 도출을 위해 시민 여러분의 지혜를 모으고자 합니다. 다음과 같이 '**시민포럼**'과 '**온라인 시민참여**' 게시판을 운영하고, 시민 여러분의 많은 참여 부탁드립니다.



01 오프라인 시민포럼

|역할|

- 평가대상 기술에 대한 다양한 강의를 청취하고, 적극적인 질의응답과 토론에 참여
- 일반 시민의 입장에서 바이오 인공장기 기술이 국민 생활에 미칠 영향에 대한 의견을 제시하고 개별 의견서(5페이지 내외) 제출
- ※ 모든 회의에 **적극적으로 참여**하시는 분들에 한해 회당 15만원의 **회의비 제공**

|신청 대상|

- 서울에서 개최되는 회의에 **모두 참석** 가능하신 분
- 적극적인 **토론 참여**와 **의견서 작성**이 가능하신 분
- 바이오 인공장기 기술에 관심 있는 분(관련 분야 종사자 등 **전문가 제외**)

|포럼 일정|

구분	일정	주요 내용
1차	7.8(토)	오리엔테이션/기술 강의 및 질의응답
2~3차	8.19(토)~20(일) ※ 숙박(서울) 제공	기술 영향 토론 및 평가서 작성
공동회의	9.16(토)	기술영향평가위원회·시민포럼 공동회의

※ 세부 일정 및 내용 변동 가능
※ 총 4회에 걸쳐 회의 진행(회당 시간: 약 6시간)

|신청 방법|

- **신청서 다운로드:** 미래창조과학부 (<http://www.msip.go.kr>) → 뉴스·알림 → 공지사항 KISTEP (<http://www.kistep.re.kr>) → 공지사항
- **신청서 작성 후 이메일 접수:** 미래예측본부 유병은 (02-589-6017, jessicayoo@kistep.re.kr)
- **신청기간:** 2017년 6월 14일(수) ~ 6월 28일(수)
- **결과발표:** 결과는 이메일로 통보하되, 선정자는 우선으로 별도 공지 (6월 30일 예정)

02 온라인 시민참여

|참여 대상|

일반 시민 누구나

|참여 방법|

KISTEP K2base 홈페이지 (<http://www.k2base.re.kr>) → 미래사회와 기술 → 기술영향평가 → 온라인 시민참여 → 공지사항 및 자료실 열람 → 의견 작성 게시판

- ※ 기술이 경제·사회·윤리·문화·환경 분야에 미칠 수 있는 **파급효과**와 이를 위해 필요하다고 판단되는 **정책 제언**을 작성
- ※ **성실하게 의견을 작성**하신 분들을 선정하여 **온라인 문화상품권** (5만원 5인, 3만원 20인, 1만원 30인) 지급

|의견 접수 기간|

2017년 6월 26일(월) ~ 11월 3일(금)

